

**COMBECA S.R.L.**



INGENIERIA Y SERVICIOS INDUSTRIALES

# CONSTRUYENDO EL FUTURO

**[www.combecasrl.com](http://www.combecasrl.com)**

**Oficina Central:** Av.2 de agosto entre 8vo y 9no anillo, calle 4

**Suc. Puerto Suarez:** Frente YPFB Paradero

**Telefonos:** (591) 3-3263386 Cel.: (591) 78481476

**E-mail:** [combecasrl@gmail.com](mailto:combecasrl@gmail.com)



INGENIERIA Y SERVICIOS INDUSTRIALES

NUESTRA ACTIVIDAD FUNDAMENTAL ES LA CONSTRUCCIÓN  
Y FISCALIZACIÓN DE PROYECTOS DE MONTAJE,  
MANTENIMIENTO ELECTROMECHANICO, INFRAESTRUCTURA  
CIVIL, URBANA E INDUSTRIAL

## CONTENIDO

1. QUIÉNES SOMOS
2. ORGANIGRAMA DE LA EMPRESA
3. MISIÓN, VISIÓN, VALORES Y SERVICIOS
4. SECTORES EN LOS QUE OPERAMOS
5. SEGURIDAD Y MEDIO AMBIENTE
6. EXPERIENCIA COMERCIAL
7. NUESTROS PRINCIPALES CLIENTES



## QUIENES SOMOS

**COMBECA S.R.L.**, somos una empresa legalmente establecida en la ciudad de Santa Cruz de la Sierra - Bolivia, con delegación en Puerto Suarez, orientada al servicio y construcción, que se sustenta con su actividad en diseño y construcción dando soluciones a los requerimientos del mercado para los sectores Petroleros, Energéticos, Mineros, Telecomunicaciones e Industrial, orientando nuestra infraestructura a grandes, medianas y pequeñas empresas ubicadas al nivel nacional e internacional.

Actualmente estamos a la vanguardia en el diseño y tecnologías aplicadas en el rubro de la construcción, integrada por un equipo humano bien estructurado, con récord comprobado, que funciona bajo principios operativos, procedimientos y estándares internacionales.

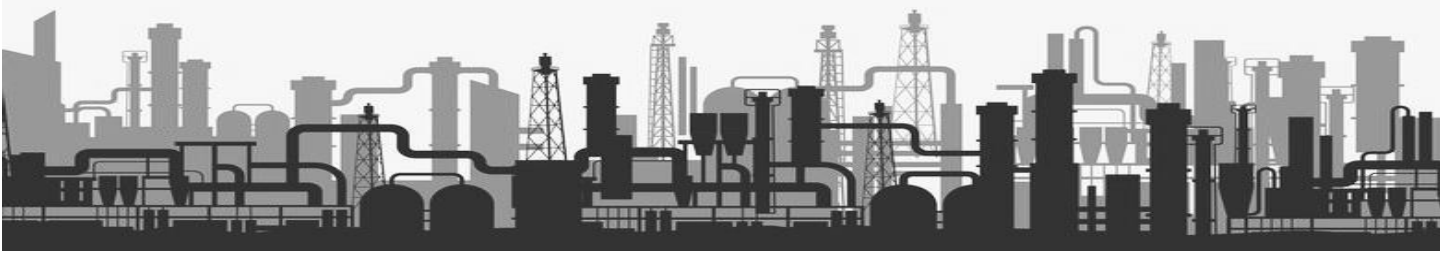
Estamos enfocados fundamentalmente al desarrollo y ejecución de todo tipo de Obras:

- Montajes, mantenimientos electromecánicos y Construcción de infraestructuras, Civil, Urbana e Industrial.
- Fiscalización y aseguramiento de la calidad de proyectos en construcción, puesta en marcha y preventivos.

**Razón Social:** COMBECA S.R.L.

**NIT:** 393315022

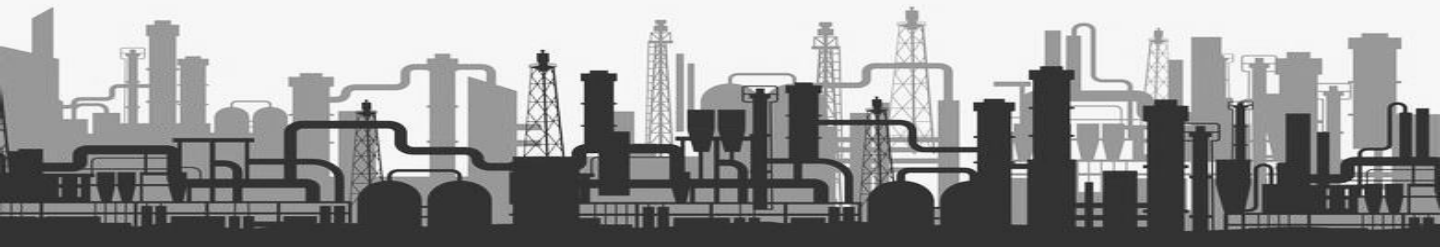
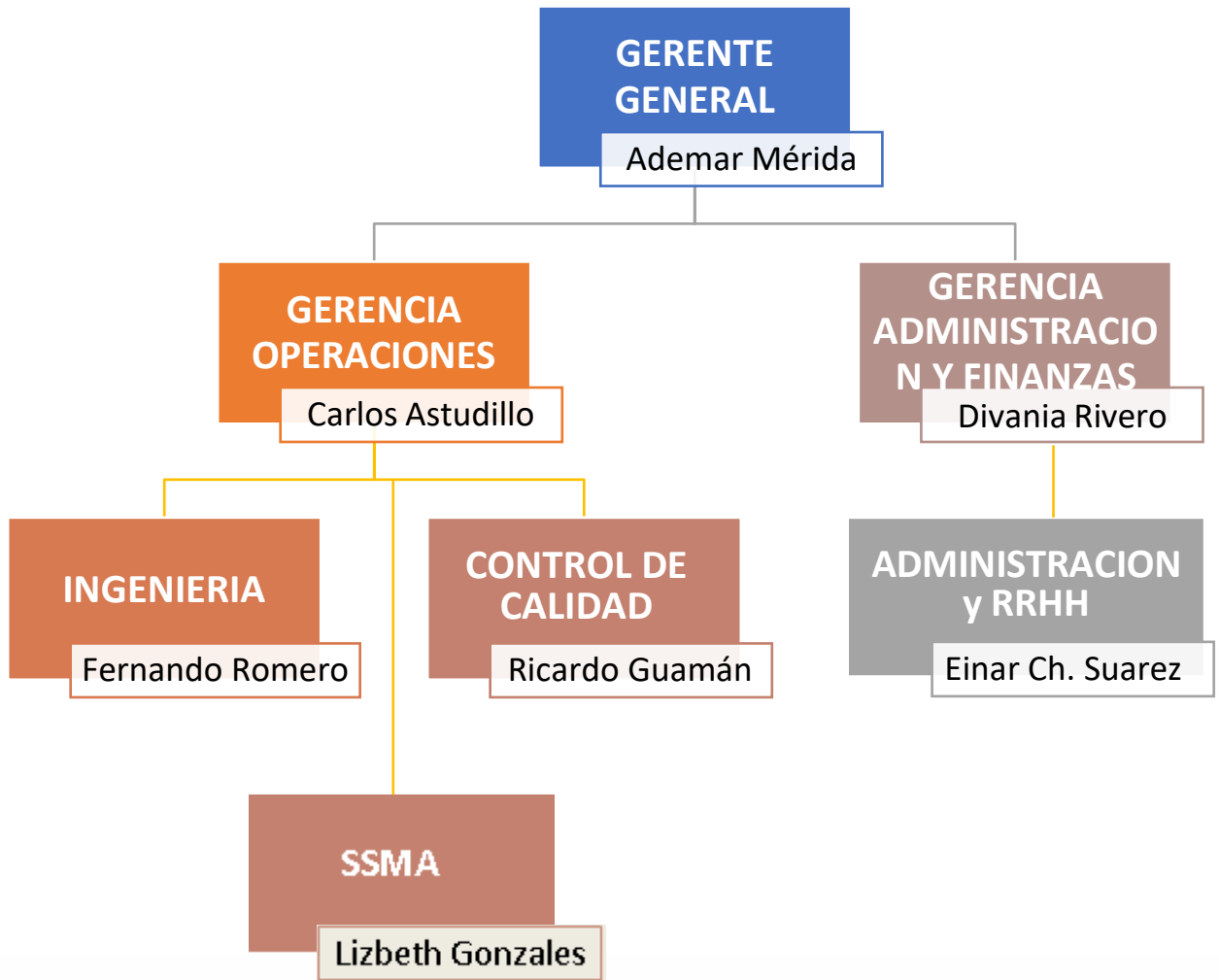
**Matricula de Comercio:** 393315022





INGENIERIA Y SERVICIOS INDUSTRIALES

# ORGANIGRAMA





INGENIERIA Y SERVICIOS INDUSTRIALES

# MISION, VISION, SERVICIOS Y VALORES

## MISIÓN

Proveer servicios integrales de inspección, ingeniería, montaje, mantenimiento y construcción con estándares de calidad, aplicando conocimientos y tecnología existente para atender y satisfacer de manera puntual los requerimientos de nuestros clientes, comprometidos con la ética, eficiencia, innovación, y la formación de nuestros profesionales.

## VISIÓN

Consolidarnos en una empresa líder de servicios, ingeniería y construcciones del mercado, desarrollando nuestras actividades con ética y sostenibilidad; desplazando las actividades y trayectoria en la región.

## SERVICIOS

Estamos orientados a satisfacer las necesidades de nuestros clientes, a convertirlos en nuestros aliados estratégicos, suministrándoles servicios de calidad, atención oportuna a cada uno de los requerimientos, personal calificado y dando cumplimiento a los requisitos establecidos en cada uno de los proyectos.

## VALORES

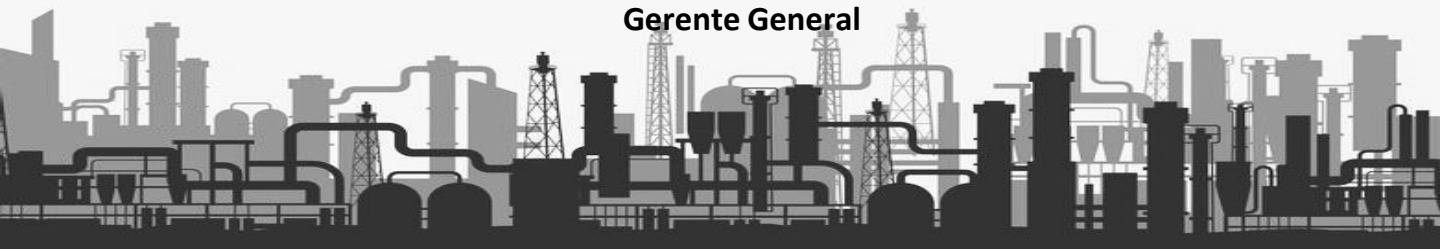
*Integridad y Confianza:* Productividad con relaciones de respeto y honestidad, de manera fluida y dinámica, con conducta moral, ética y transparente.

*Responsabilidad:* Conciencia de las decisiones tomadas en nuestra gestión empresarial, asumiendo los resultados individuales y colectivos.

*Diligencia y Puntualidad:* Capacidad de ejecutar debidamente las tareas asignadas con liderazgo e iniciativa, cumpliendo la programación prevista para la culminación y entrega oportuna de los servicios a nuestros clientes.

Adema Merida Zeballos

**Gerente General**





INGENIERIA Y SERVICIOS INDUSTRIALES

## SECTORES EN LOS QUE OPERAMOS

### ➤ **Industria privada en general:**

- ✓ Sucroalcoholera
- ✓ Aceitera
- ✓ Manufacturera
- ✓ Bebidas y alimentos
- ✓ Construcción industrial y civil
- ✓ Agroindustrial
- ✓ Minera
- ✓ Automotriz
- ✓ Metalúrgica
- ✓ Otras que requieran provisiones y servicios de construcción, montaje, mantenimiento, inspección, supervisión, ensayos y fiscalización de obras mecánicas, eléctricas, instrumentales, civiles, de seguridad, salud ocupacional y medio ambiente.

### ➤ **Sector de actividad Pública**

- ✓ Gas & Oíl (Petróleo, Gas y Refinación)
- ✓ Energía Convencional y Renovable (generación, transmisión)
- ✓ Minería
- ✓ Litio
- ✓ Metalúrgica
- ✓ Otras que requieran provisiones y servicios de construcción, montaje, mantenimiento, inspección, supervisión, ensayos y fiscalización de obras mecánicas, eléctricas, instrumentales, civiles, de seguridad, salud ocupacional y medio ambiente.



## SEGURIDAD Y MEDIO AMBIENTE

Nuestra filosofía y política está enfocada en asegurar que todas las actividades se lleven a cabo orientados hacia la meta de cero accidentes, protegiendo la salud ocupacional del personal, controlando los riesgos laborales, evitando daños al ambiente, salvaguardando la integridad de equipos e instalaciones, evitando interrupciones que impactan en tiempo y costos, así como asegurando la gestión armónica entre el medio ambiente y las comunidades.

Adoptamos nuestra política integral y asumimos el compromiso de cumplirla porque estamos convencidos que la calidad de nuestro trabajo y la satisfacción de nuestros clientes, la Salud y Seguridad de nuestro personal y de todos con quienes nos relacionamos, y la conservación y cuidado del Medio Ambiente, son parte indisoluble del éxito de nuestra empresa y del bienestar de nuestra comunidad.

En consecuencia, expresamos públicamente la decisión de realizar nuestras actividades en el marco de los siguientes compromisos:

Comunicar, difundir y tener a disposición esta Política a todos los trabajadores de **COMBECA S.R.L.** y a los terceros en general para que relacionen sus actividades y responsabilidades individuales con la Seguridad, Salud en el trabajo, el cuidado del Medio Ambiente y Calidad de nuestros servicios.

La idea es crear equipos de trabajo orientados a poseer actitudes proactivas y no correctivas aplicando siempre las tres A:

- Atención,
- Actitud
- Y Acción.

Con Mantenimiento e Higiene la Seguridad se Mantiene.

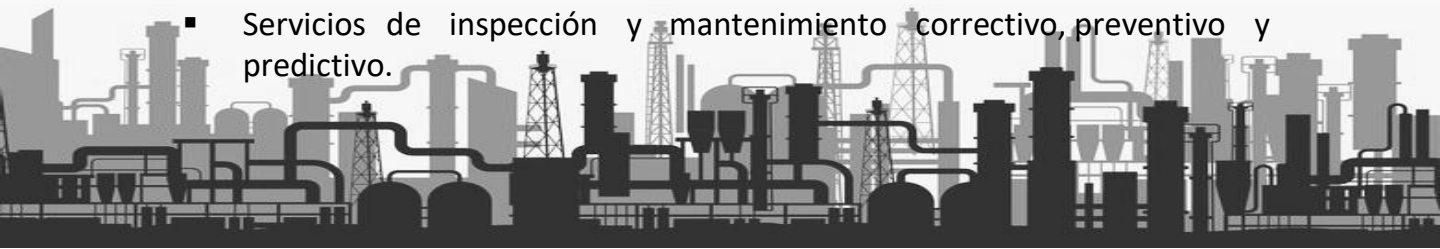




## EXPERIENCIA COMERCIAL

**COMBECA S.R.L.** brinda servicios en diferentes áreas de los sectores Industriales públicos y privados, entre los que se describen de manera general:

- Construcción y mantenimiento de Infraestructura Industrial dirigida por profesionales de Ingeniería Civil, Arquitectura, Urbanistas, etc.
- *Inspecciones, Ensayos END, Mantenimiento y construcción de partes para Plantas de generación de energía eléctrica, compresión, redes de electricidad de alta tensión, media tensión, baja tensión, transformación, distribución y alumbrado público.*
- *Inspecciones, Ensayos END, Mantenimiento y construcción de partes para Plantas Industriales, Gas & Oíl, Mineras y de Litio.*
- Inspección de recubrimientos industriales, adherencia, porosidad detección de fallas mediante Holiday detector, contamos con el personal y equipos calificados bajo normatividad NACE y SSPC.
- Preparación de superficie mediante el proceso de sand blasting, arenado, escoriado, granallado para todo tipo de estructura al igual que realizamos aplicación de recubrimientos industriales.
- Inspección, Monitoreo y seguimiento de obras (Asesoría durante el desarrollo del Proyecto). Los procesos de monitoreo, evaluación y control comparan continuamente el desempeño real con el plan de implementación del proyecto (análisis de variación).
- Elaboración de manuales, planes, instructivos de Calidad para la Asesoría y Asistencia Técnica.
- Evaluación, capacitación y calificación de técnicos y profesionales, en el marco del Sistema de Gestión Integrado, así como de los procesos operativos y administrativos de la ejecución de obras (licitaciones, avance físico financiero, control de calidad).
- Capacitaciones en sistema de Calidad, Seguridad, Medio Ambiente y Social, con instructores de certificados.
- Servicios de inspección y mantenimiento correctivo, preventivo y predictivo.



## EXPERIENCIA COMERCIAL

### EXPERIENCIA DE LOS PROCESOS Y TECNOLOGÍA DE LA SOLDADURA:

- **MIG/MAG:** Proceso de soldadura de metal por arco eléctrico con protección gaseosa, que puede ser activo (MAG) o inerte (MIG). / Inertes (Helio y Argón) o activos (CO<sub>2</sub>) Anhídrido carbónico.
- **FCAW:** Proceso de soldadura por arco eléctrico con núcleo fundente, se emplea para soldar aceros al carbono y de baja aleación, aceros inoxidable y hierros colados.
- **GTAW:** Proceso de soldadura TIG (Gas Tungsten Arc Welding), es un proceso de soldadura por arco eléctrico, que se establece entre un electrodo de tungsteno y la pieza a soldar.
- **SMAW:** Proceso de soldadura por arco es uno de los más usados y abarca diversas técnicas también conocidas como soldadura por arco con electrodo recubierto.



## EXPERIENCIA COMERCIAL

Realizamos soldadura especial de todo tipo en cualquier material que admita soldadura, acero al carbono, acero inoxidable, aluminio, cobre, latón, etc.



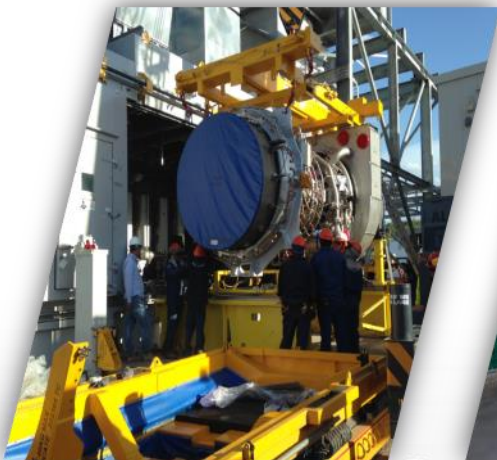
- Realizamos soldadura en Oleoductos y Gasoductos de acuerdo a los Códigos de construcción ASME B31.4, B31.8, B31.1 y en API 1104.



## EXPERIENCIA COMERCIAL

### MONTAJES ELECTROMECHANICOS

- Montajes y mantenimientos mecánicos, eléctricos a nivel industrial y domiciliario.
- Montajes electromecánicos, mantenimientos de grupos electrógenos y turbinas de generación de energía eléctrica y de compresión.
- Asesoramiento en montajes electromecánicos y de instrumentación.



## EXPERIENCIA COMERCIAL

### OBRAS CIVILES EN GENERAL

- Supervisión en todas las etapas de construcción de carreteras: Ingeniería, Construcción, Precomisionado, Comisionado, Entrega Final.
- Diseño y construcción de puentes en estructuras metálicas y concreto con uso de materiales adecuados y el control de la geometría de la estructura.
- Mantenimiento de las vías férreas, Trabajos de construcción y mantenimiento preventivos de vías férreas.
- Construcción de infraestructura urbana y social, edificios institucionales o de oficina, complejos industriales, parques y centros de esparcimiento.
- Demolición de estructuras existentes y construcción de los nuevos predios administrativos en nueva locación dentro del mismo predio.



- Realizamos servicios de construcción de obra Civil e Infraestructura, bajo controles de calidad conforme a normas nacionales e internacionales.
- Topografía y estudios de suelos preliminares o de viabilidad para trazados de carreteras, líneas de alta velocidad e infraestructuras lineales.



## EXPERIENCIA COMERCIAL

### ASEGURAMIENTO DE CALIDAD MECÁNICA – ENSAYOS END

El aseguramiento de la calidad la realizamos mediante el seguimiento de líneas de actuación planificadas y sistemáticas, implantadas dentro del Sistema de Gestión de Calidad de la empresa. Deben ser demostrables con el objeto de proporcionar confiabilidad y prevención para el mantenimiento oportuno.

- Inspección Visual (**VT**), cuentan con un amplio abanico de posibilidades y capacidades, confiriéndole una versatilidad única en los controles de calidad de los productos, tanto en fabricación, como en servicio.
- Inspección por Ultrasonido (**UT**) con equipos portátiles utilizando una matriz (Array) de cristales piezoeléctricos y que se identifican como equipos Phased Array (PAUT).
- Inspección por Líquidos Penetrantes (**PT**), permite detectar discontinuidades superficiales en materiales no poroso.
- Inspección por Partículas Magnéticas (**MT**), le ayudan a detectar las discontinuidades superficiales y próxima a la superficie en materiales ferromagnéticos.
- Inspectores certificados en recubrimiento industrial (**NACE**), Civil, Mecánico, Seguridad SSMA y Soldadura CWI.



## EXPERIENCIA COMERCIAL

Somos una empresa, dedicada a la construcción, relacionada con el control y aseguramiento de la calidad, mantenimiento preventivo y la seguridad industrial.

Operamos bajo lineamientos de la norma ISO a través de un sistema de gestión de calidad, mediante la competencia técnica de nuestro personal y la trazabilidad de nuestros procesos según normas nacionales e internacionales, apoyados en nuestros profesionales capacitados y en nuestros equipos e instrumentos de medición debidamente calibrados, para garantizar los resultados emitidos y su confiabilidad.



## NUESTROS PRINCIPALES CLIENTES



**Embol**



**INDUSTRIAS  
VENADO S.A.**



**AVESCA S.A.**  
Compañía de alimentos



**ITACAMBA**  
CEMENTO S.A.



**conveca**  
Constructores Venezolanos, c.a.



EMPRESA DE SERVICIO AGROINDUSTRIAL

Empresas que han depositado su confianza en **COMBECA S.R.L.**, asumimos con responsabilidad, encontrando las necesidades puntuales de cada uno, optimizando los recursos y estableciendo relaciones a largo plazo.

